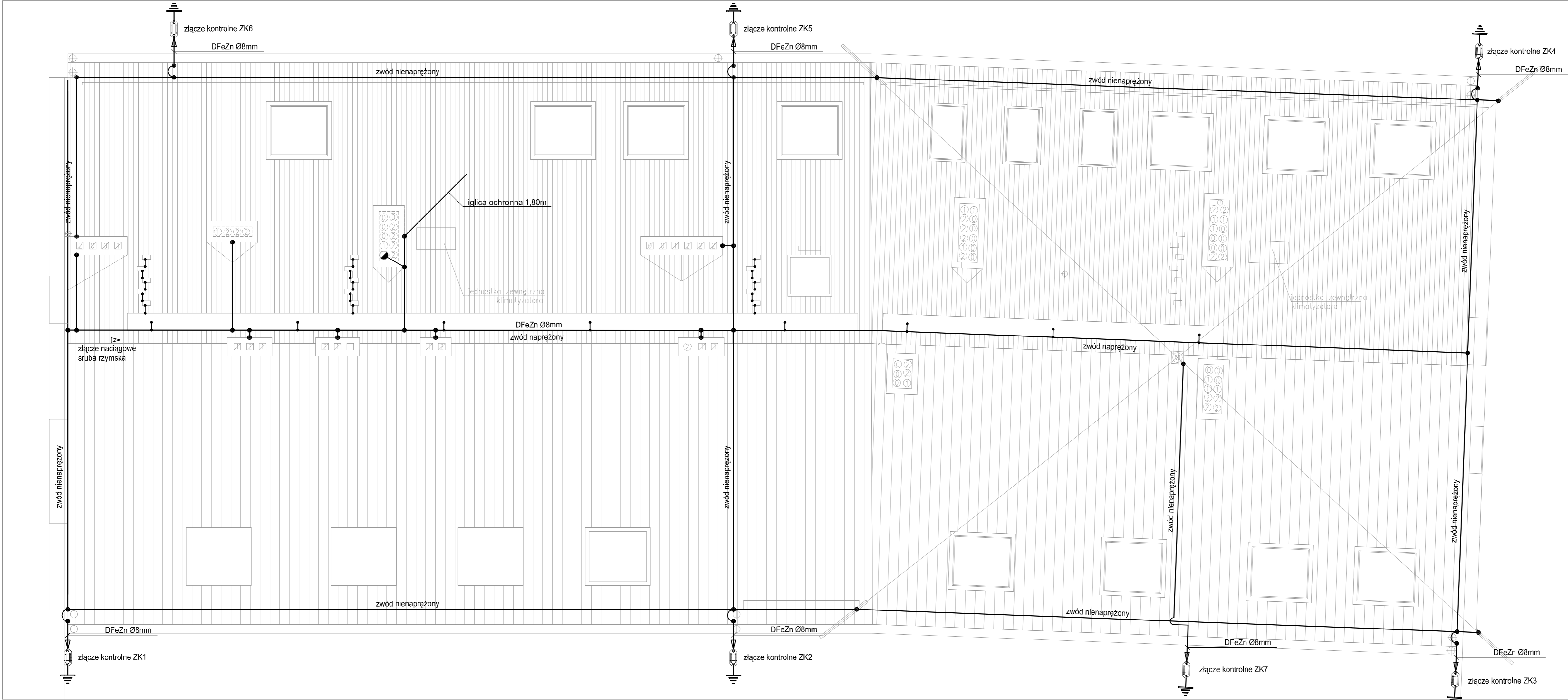



Projekt instalacji elektrycznych
Rzut dachu
Instalacja odgromowa



- Do ochrony urządzeń elektrycznych stosować iglice ochronne, dł. 1,8 m.
- Pokrycie dachu - blacha stalowa na rąbek stojący.
- Przewody odprowadzające: drut stalowy 8mm ocynk. i uziemiające: bednarka 25x4mm ocynk. Przewody odprowadzające ułożyć na zewn. ścianie budynku pod ociepleniem w rurach osłonowych Ø28mm.
- Zwody poziome na powierzchni dachu, drut stalowy ocynkowany 8 mm na uchwytych dystansowych. Do zwodów poziomych podłączyć blaszane opierzenia dachu, daszki kominowe.
- Zaciski kontrolne instalować w skrzynkach osłonowych na wysokości ok. 1,0 m od powierzchni docelowej terenu.
- Uziemienie instalacji odgromowej wykonać do uzłomu typu mieszanego, tj. otokowego oraz fundamentowego.
- Rezystancja uziemia instalacji odgromowej < 30Ω.

RZUT DACHU

SKALA 1:50

	Architektoniczna Pracownia Autorska PRO ARTE sp. z o.o. arch. R. i W. Kupść 81-667 Sopot, ul. Krasickiego 10/7, tel/fax (48-58) 551-34-60			NR RYS.
	Projekt wykonawczy instalacji elektrycznej			EW26
OPRACOWANIE	Modernizacja budynku Komisariatu Policji w Żukowie Żukowo, ul. Polna 2B, dz. nr 417/2			BRANŻA
TEMAT				ELEKTRYCZNA
AUTOR	mgr inż. Zbigniew Behrendt	NR UPRAWNIEN	POM/0001/PWOE/13	DATA
OPRACOWAŁ				
SPRAWDZIŁ	mgr inż. Szymon Zapadka	POM/0205/PWO5/10		